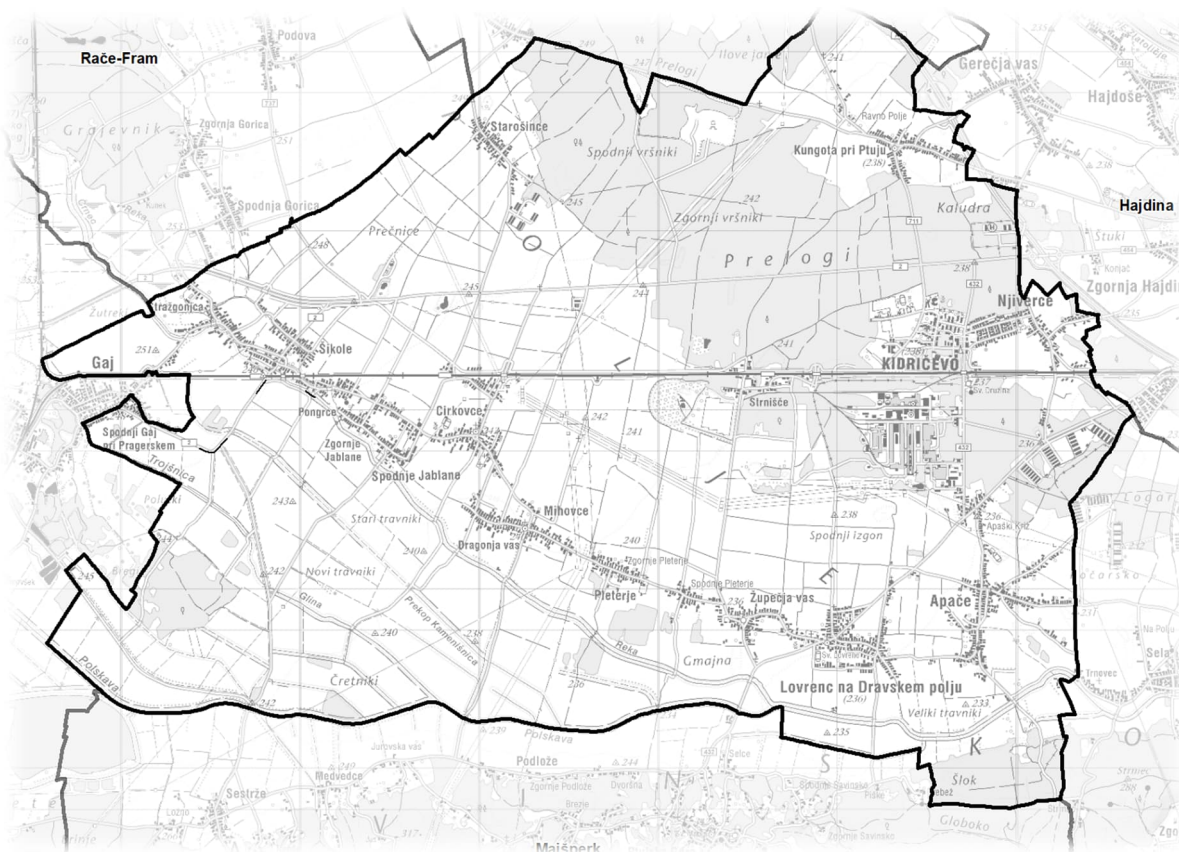


## ODLOK O KATEGORIZACIJI OBČINSKIH CEST V OBČINI KIDRIČEVO

### OBČINA KIDRIČEVO



Št.: 2025-KTG-045-1

MAREC 2025

## PODATKI O PROJEKTU

---

NAZIV AKTA	Odlok o kategorizaciji občinskih cest v Občini Kidričevo
PRIPRAVLJAVEC ODLOKA	Občina Kidričevo Kopališka ulica 14, 2325 Kidričevo <i>obcina@kidricevo.si</i>
ODGOVORNA OSEBA PRIPRAVLJAVCA	Župan Občine Kidričevo Anton Leskovar
IZDELOVALEC	Realp d.o.o. Breznikova ulica 17, 1230 Domžale <i>info@realp.si</i>
ODGOVORNA OSEBA IZDELOVALCA	Uroš Košir
DATUM IZDELAVE	marec 2025

## UVOD

---

Kategorizacija občinskih cest prikazuje dejansko rabo javnih cest na območju občine, ki se s potrebami in skladno z razvojem občine spreminja.

Občina Kidričevo ima veljaven Odlok o kategorizaciji občinskih cest in kolesarski poti v Občini Kidričevo iz leta 2019, ki pa povsod ne odraža dejanskega stanja v naravi. Na podlagi pregleda stanja kategorizacije občinskih cest se je uredila nova kategorizacija občinskih cest.

Po sprejemu odloka ter objavi in uveljavitvi odloka se bodo uredile še preostale baze, ki so Banka cestnih podatkov, tehnična baza podatkov o cestah, ki se posreduje na Direkcijo RS za infrastrukturo, vpisale ceste v Zbirni kataster GJI, podatki o potekih osi cest in cestnih objektih na njih, ki se posreduje na Geodetsko upravo RS ter na podlagi Zakona o evidentiranju dejanske rabe zemljišč javne cestne in javne železniške infrastrukture (ZEDRZ, Ur. list RS, št. 13/18) evidentirala dejanska raba javnih kategoriziranih občinskih cest na območju občine, ki bodo posredovani v matično evidenco dejanske rabe zemljišč javne cestne in javne železniške infrastrukture na Direkcijo RS za infrastrukturo.

Pravna podlaga:

- Zakon o cestah (Ur. l. RS, št. 132/2022, 140/22 - ZSDH-1A, 29/23 in 78/23 - ZUNPEOVE)
- Uredba o merilih za kategorizacijo javnih cest (Ur. l. RS, št. 49/97, 113/09, 109/10 - ZCes-1 in 132/22-ZCes-2)
- Pravilnik o načinu označevanja javnih cest ter o evidencah o javnih cestah in objektih na njih (Ur. l. RS, št. 6/24)
- Statut Občine Kidričevo (Uradno glasilo slovenskih občin, št. 62/16 in 16/18)

Veljaven odlok:

- Odlok o kategorizaciji občinskih cest in kolesarskih poti v Občini Kidričevo (Uradno glasilo slovenskih občin, št. 22/19)

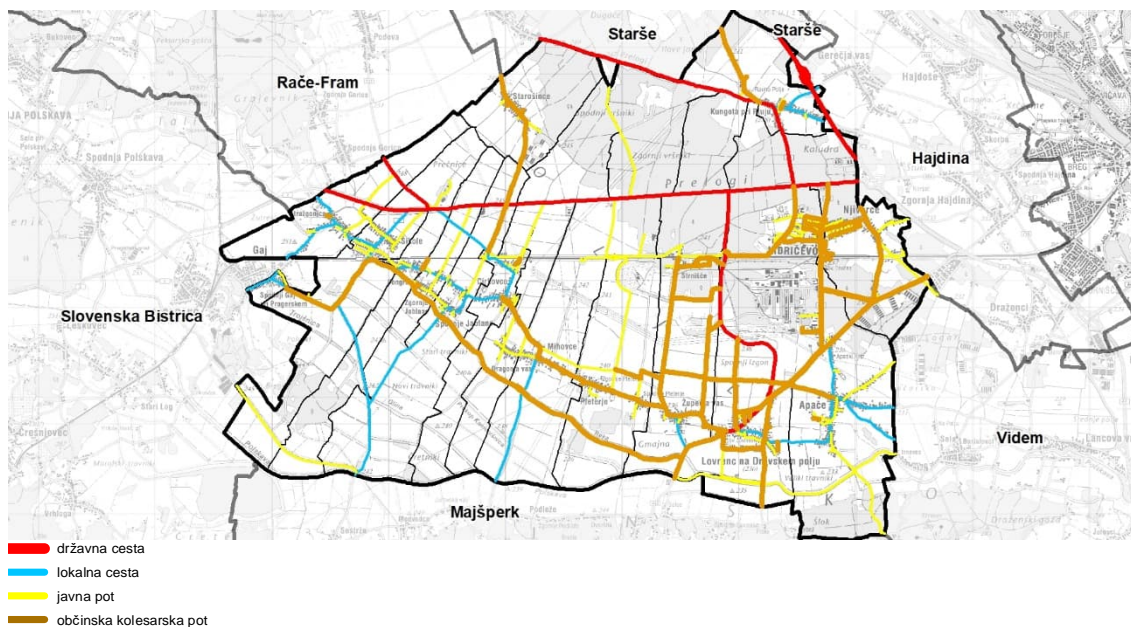
## OBRAZLOŽITEV SPREMEMB

V nadaljevanju so prikazane spremembe na cestnem omrežju glede na veljavni odlok iz leta 2019. Spremembe so prikazane glede na tip spremembe in so grafično prikazane.

### KAZALO SPREMEMB

1. OBMOČJE SPREMEMB .....	4
2. NOVE KATEGORIZACIJE ODSEKOV .....	5
3. PODALJŠANJE KATEGORIZACIJE OBČINSKIH CEST .....	17
4. USKLADITEV STANJA NA CESTNEM OMREŽJU .....	18
5. USKLADITEV STANJA NA CESTNEM OMREŽJU BREZ SPREMEMBE V NARAVI .....	21
6. SPREMEMBA DOLŽINE OBČINSKIH CEST .....	22

### 1. OBMOČJE SPREMEMB



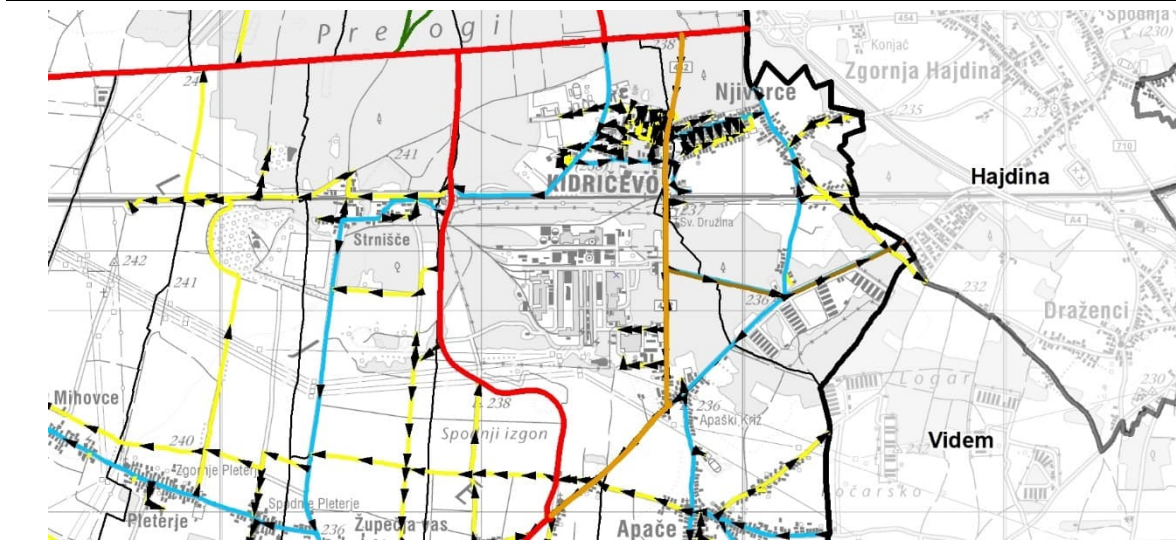
Spremembe so označene z oranžno barvo



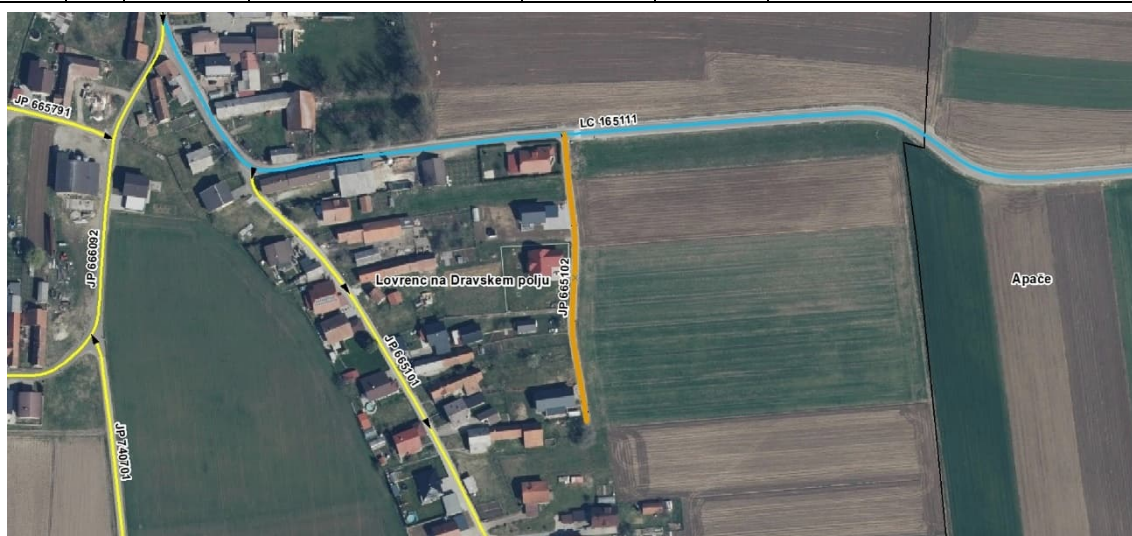
ODLOK O KATEGORIZACIJI OBČINSKIH CEST  
Občina Kidričevo

2. NOVE KATEGORIZACIJE ODSEKOV

ODSEK	KAT	ZAČETEK ODSEKA	POTEK ODSEKA	KONEC ODSEKA	DOLŽINA	OPOMBA
165021	LC	2	G1 2 - Tovarniška cesta	165022	687	nova kategorizacija ceste - opuščena R2
165022	LC	165021	Tovarniška cesta	165023	2.286	nova kategorizacija ceste - opuščena R2
165023	LC	165022	Lovrenška cesta - R2 432	432	1.233	nova kategorizacija ceste - opuščena R2

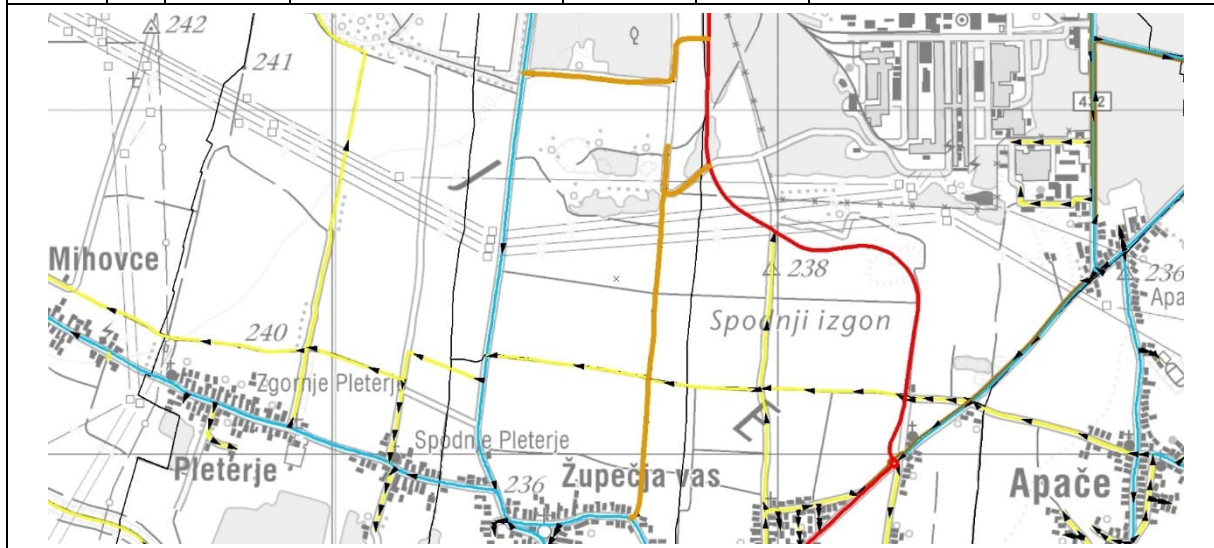


ODSEK	KAT	ZAČETEK ODSEKA	POTEK ODSEKA	KONEC ODSEKA	DOLŽINA	OPOMBA
665102	JP	165111	Lovrenc na Dravskem polju (HŠ 65B - 65E)	HŠ 65E	152	nova kategorizacija ceste



ODLOK O KATEGORIZACIJI OBČINSKIH CEST  
Občina Kidričevo

ODSEK	KAT	ZAČETEK ODSEKA	POTEK ODSEKA	KONEC ODSEKA	DOLŽINA	OPOMBA
665121	JP	432	Strnišče (ob obvoznici)	križišče	453	nova kategorizacija ceste
665122	JP	432	Strnišče (povezovalna od obvoznice do LC)	165142	983	nova kategorizacija ceste
665123	JP	665121	Strnišče - Župečja vas	665113	858	nova kategorizacija ceste
665124	JP	665113	Župečja vas - LC	165171	644	nova kategorizacija ceste




ODSEK	KAT	ZAČETEK ODSEKA	POTEK ODSEKA	KONEC ODSEKA	DOLŽINA	OPOMBA
665132	JP	665131	Apače 59A	HŠ 59A	96	nova kategorizacija ceste






ODLOK O KATEGORIZACIJI OBČINSKIH CEST  
Občina Kidričevo

ODSEK	KAT	ZAČETEK ODSEKA	POTEK ODSEKA	KONEC ODSEKA	DOLŽINA	OPOMBA
665141	JP	165171	Mihovce 56	HŠ 56	42	nova kategorizacija ceste

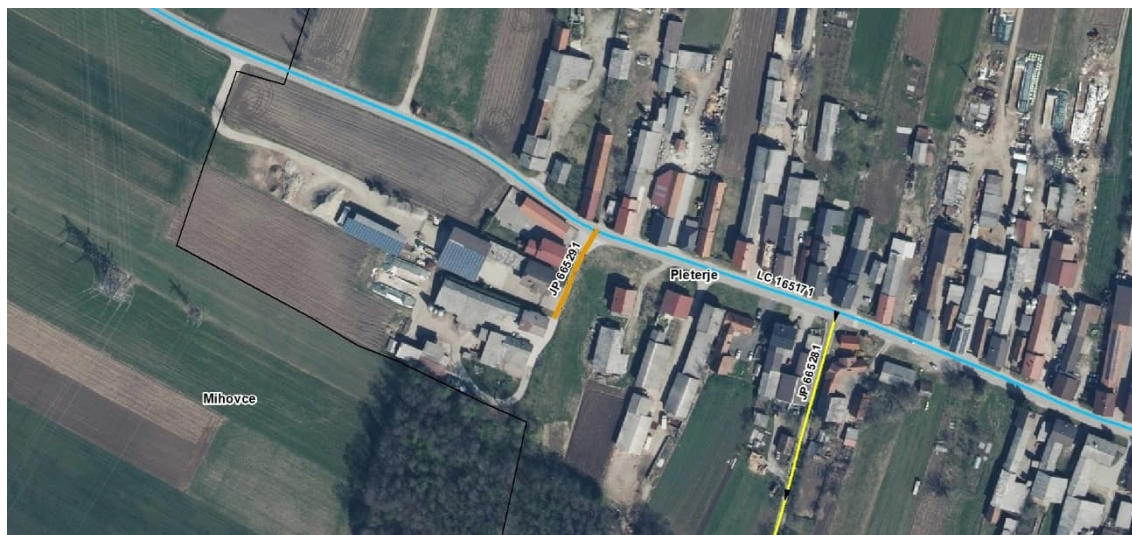


ODSEK	KAT	ZAČETEK ODSEKA	POTEK ODSEKA	KONEC ODSEKA	DOLŽINA	OPOMBA
665211	JP	165171	OŠ Kidričevo (PŠ Lovrenc)	OŠ	63	nova kategorizacija ceste
665212	JP	165171	Župečja vas 1D	HŠ 1D	66	nova kategorizacija ceste

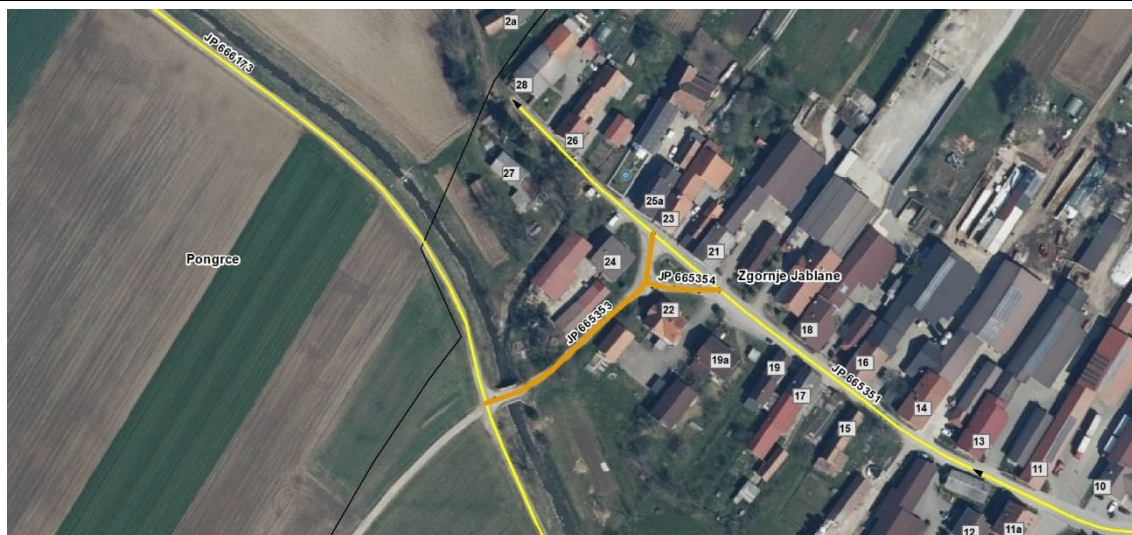


ODLOK O KATEGORIZACIJI OBČINSKIH CEST  
Občina Kidričevo

ODSEK	KAT	ZAČETEK ODSEKA	POTEK ODSEKA	KONEC ODSEKA	DOLŽINA	OPOMBA
665291	JP	165171	Mihovce 55	HŠ 55	51	nova kategorizacija ceste



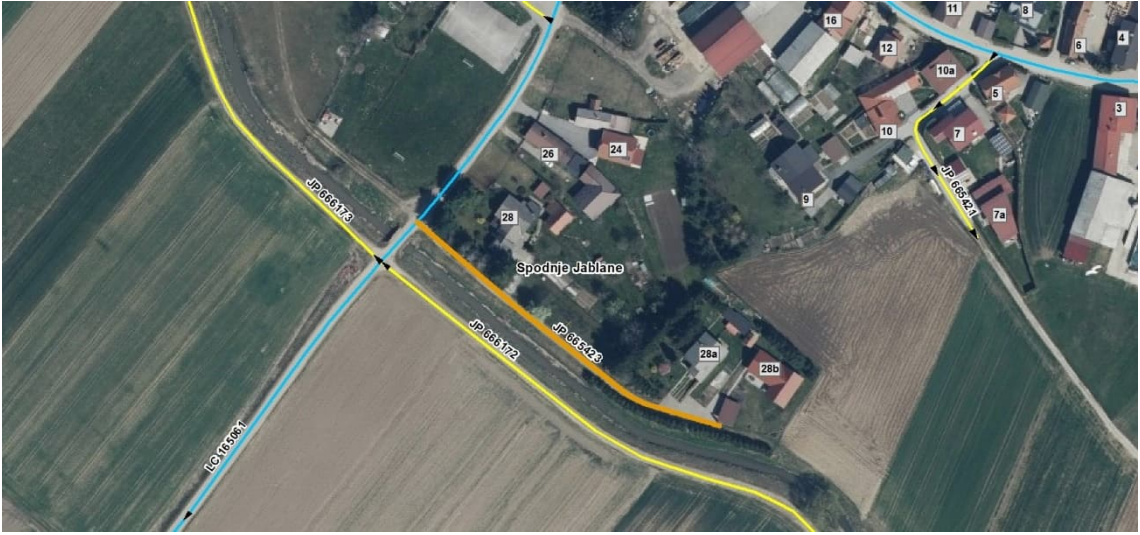
ODSEK	KAT	ZAČETEK ODSEKA	POTEK ODSEKA	KONEC ODSEKA	DOLŽINA	OPOMBA
655353	JP	665351	Zg. Jablane (HŠ 24)	666173	100	nova kategorizacija ceste
665354	JP	665351	Zg. Jablane (križišče)	665353	30	nova kategorizacija ceste



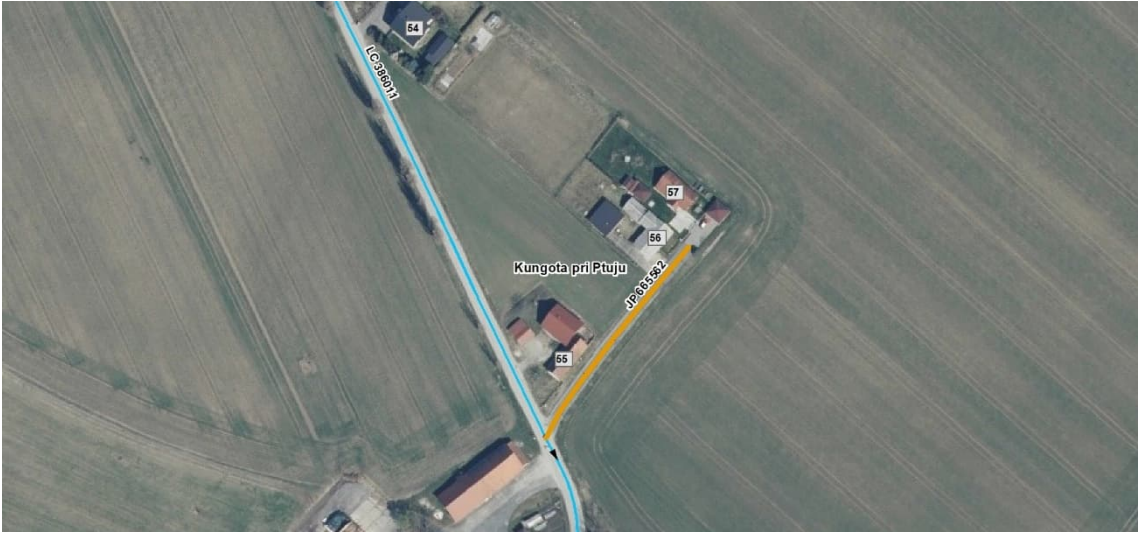


ODLOK O KATEGORIZACIJI OBČINSKIH CEST  
Občina Kidričevo

ODSEK	KAT	ZAČETEK ODSEKA	POTEK ODSEKA	KONEC ODSEKA	DOLŽINA	OPOMBA
665423	JP	165061	Spodnje Jablane 28B	HŠ 28B	146	nova kategorizacija ceste

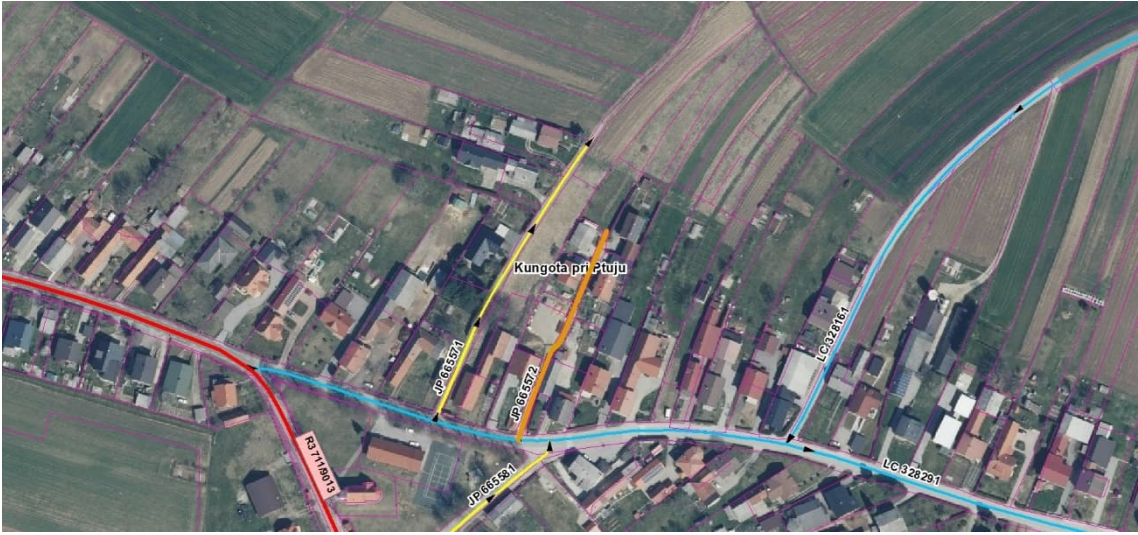


ODSEK	KAT	ZAČETEK ODSEKA	POTEK ODSEKA	KONEC ODSEKA	DOLŽINA	OPOMBA
665562	JP	386011	Kungota pri Ptuj (HŠ 56 - 57)	HŠ 57	95	nova kategorizacija ceste

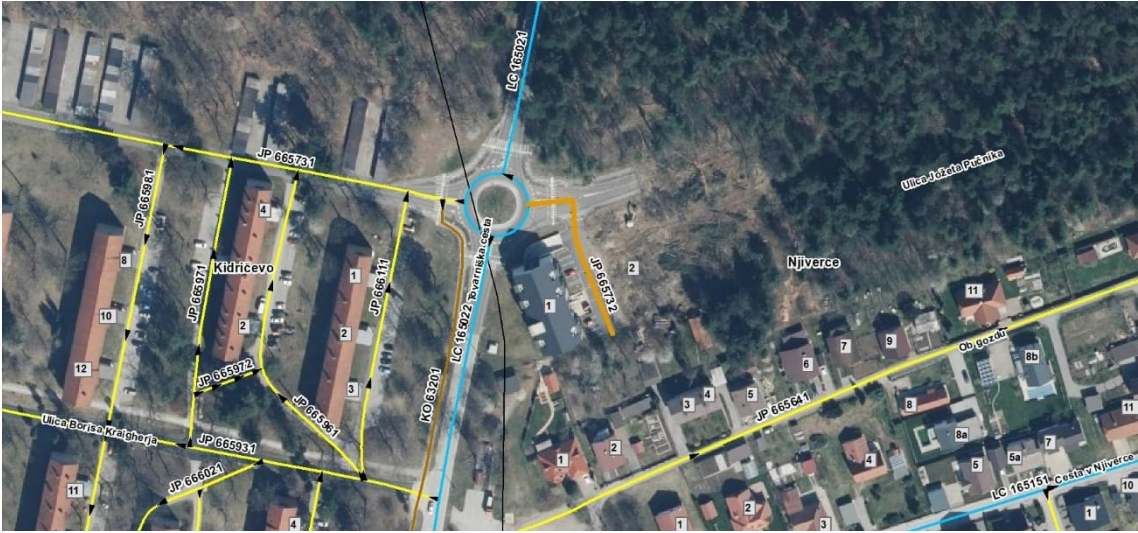


ODLOK O KATEGORIZACIJI OBČINSKIH CEST  
Občina Kidričevo

ODSEK	KAT	ZAČETEK ODSEKA	POTEK ODSEKA	KONEC ODSEKA	DOLŽINA	OPOMBA
665572	JP	328291	Kungota 80A	HŠ 80A	120	nova kategorizacija ceste



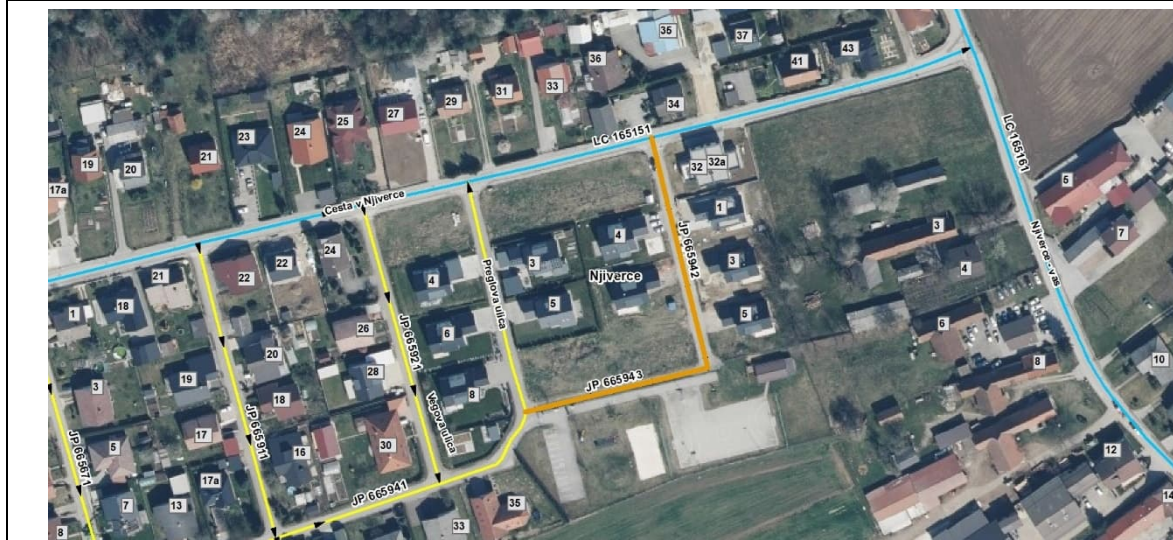
ODSEK	KAT	ZAČETEK ODSEKA	POTEK ODSEKA	KONEC ODSEKA	DOLŽINA	OPOMBA
665732	JP	165021	Ulica Jožeta Pučnika	HŠ 1	73	nova kategorizacija ceste



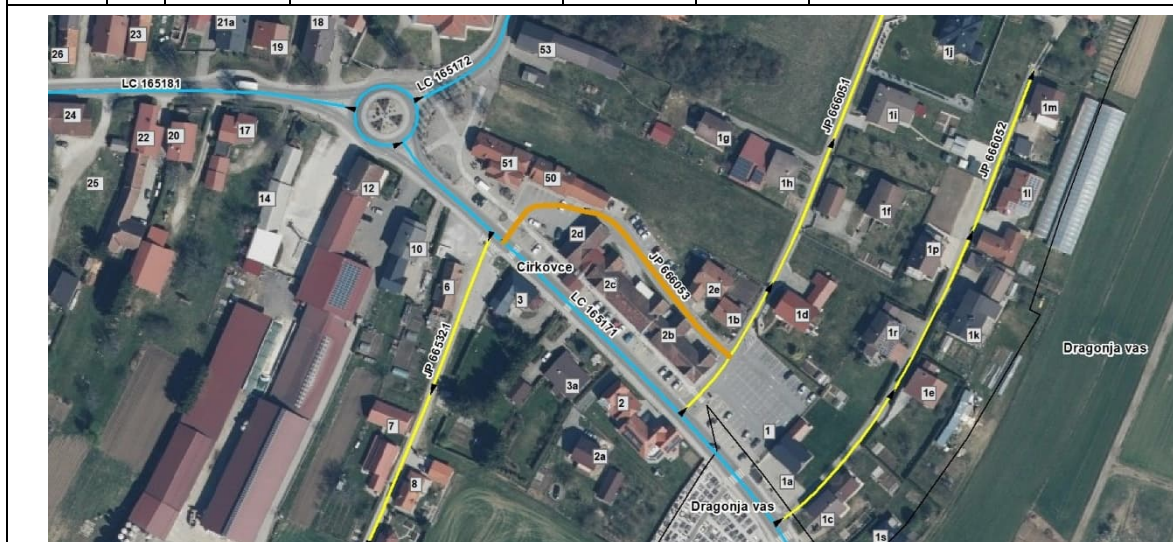


ODLOK O KATEGORIZACIJI OBČINSKIH CEST  
Občina Kidričevo

ODSEK	KAT	ZAČETEK ODSEKA	POTEK ODSEKA	KONEC ODSEKA	DOLŽINA	OPOMBA
665942	JP	165151	Ulica Antona Peterlina	HŠ 5	94	nova kategorizacija ceste
665943	JP	665942	Ul. Antona Peterlina - Preglova	665941	74	nova kategorizacija ceste




ODSEK	KAT	ZAČETEK ODSEKA	POTEK ODSEKA	KONEC ODSEKA	DOLŽINA	OPOMBA
666053	JP	666051	Cirkovce (HŠ 1B - 50)	165171	122	nova kategorizacija ceste






ODLOK O KATEGORIZACIJI OBČINSKIH CEST  
Občina Kidričevo

ODSEK	KAT	ZAČETEK ODSEKA	POTEK ODSEKA	KONEC ODSEKA	DOLŽINA	OPOMBA
666064	JP	666061	Cirkovce - parkirišče	parkirišče	133	nova kategorizacija ceste

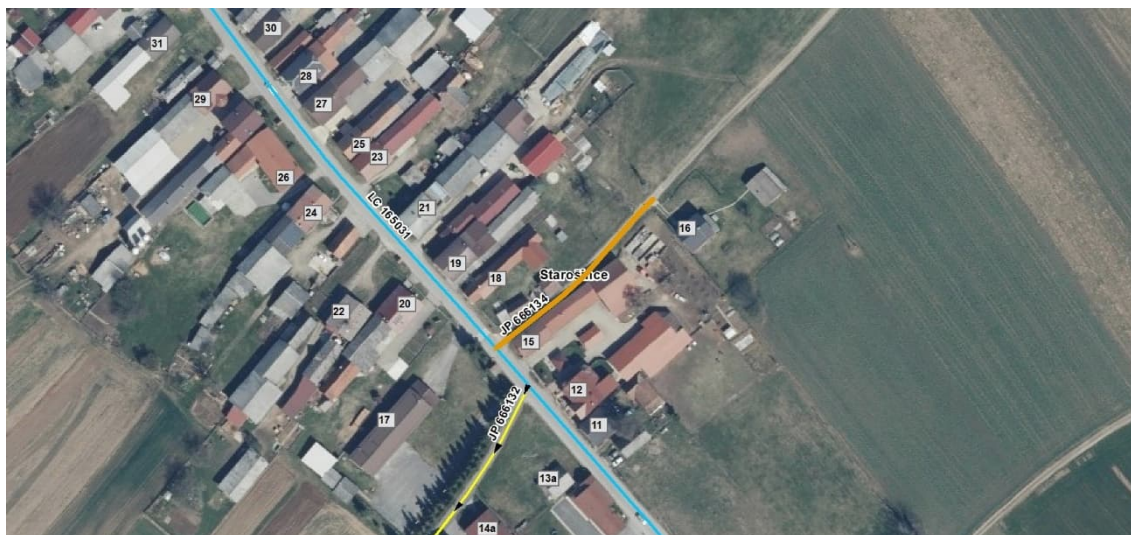


ODSEK	KAT	ZAČETEK ODSEKA	POTEK ODSEKA	KONEC ODSEKA	DOLŽINA	OPOMBA
666093	JP	666091	Lovrenc na Dravskem polju 57A	HŠ 57A	64	nova kategorizacija ceste

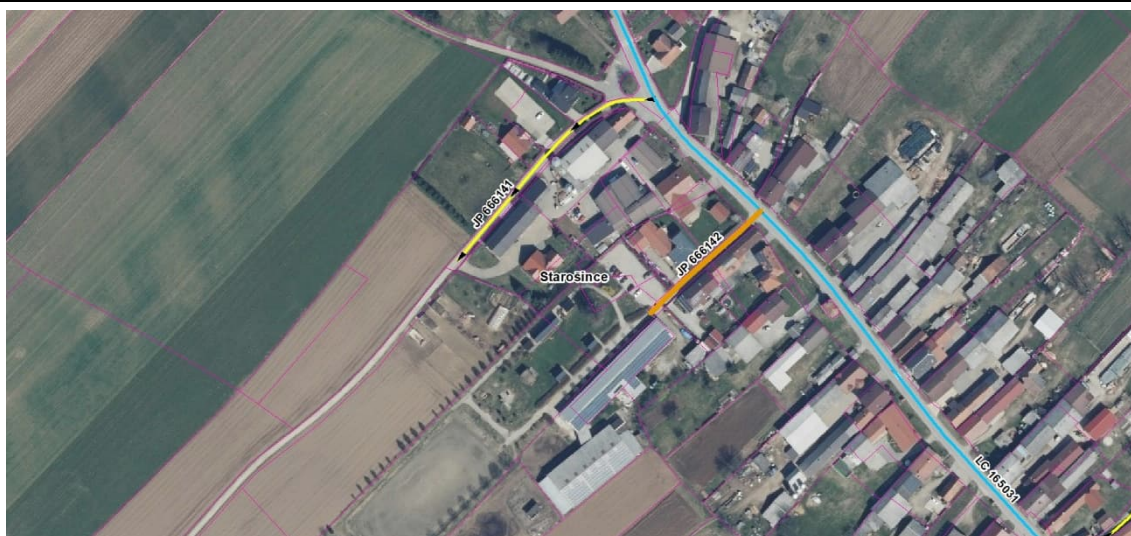


ODLOK O KATEGORIZACIJI OBČINSKIH CEST  
Občina Kidričevo

ODSEK	KAT	ZAČETEK ODSEKA	POTEK ODSEKA	KONEC ODSEKA	DOLŽINA	OPOMBA
666134	JP	165031	Starošince 16	HŠ 16	86	nova kategorizacija ceste



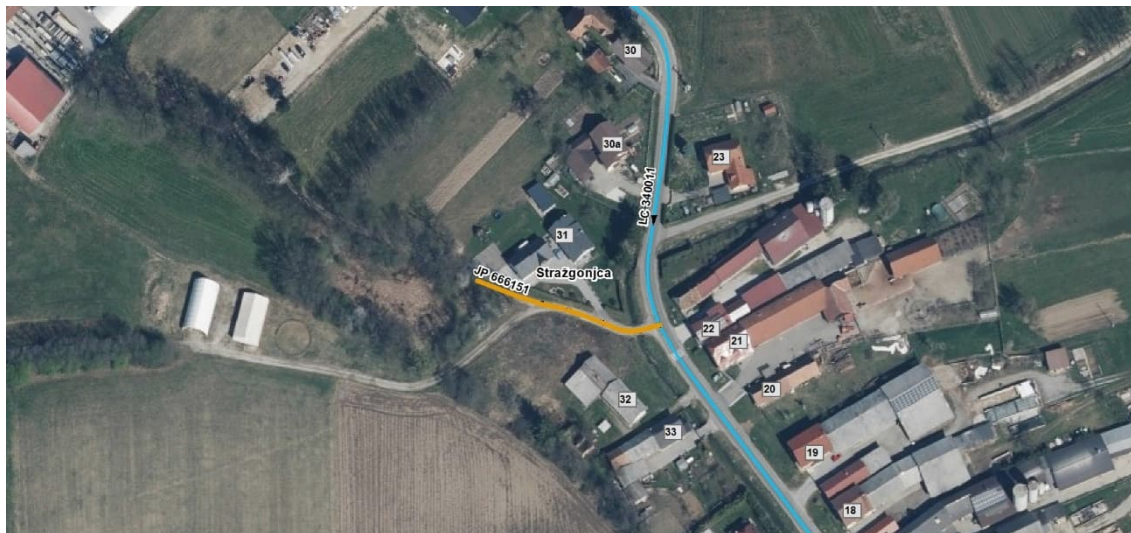
ODSEK	KAT	ZAČETEK ODSEKA	POTEK ODSEKA	KONEC ODSEKA	DOLŽINA	OPOMBA
666142	JP	165031	Starošince 37B	HŠ 37B	79	nova kategorizacija ceste



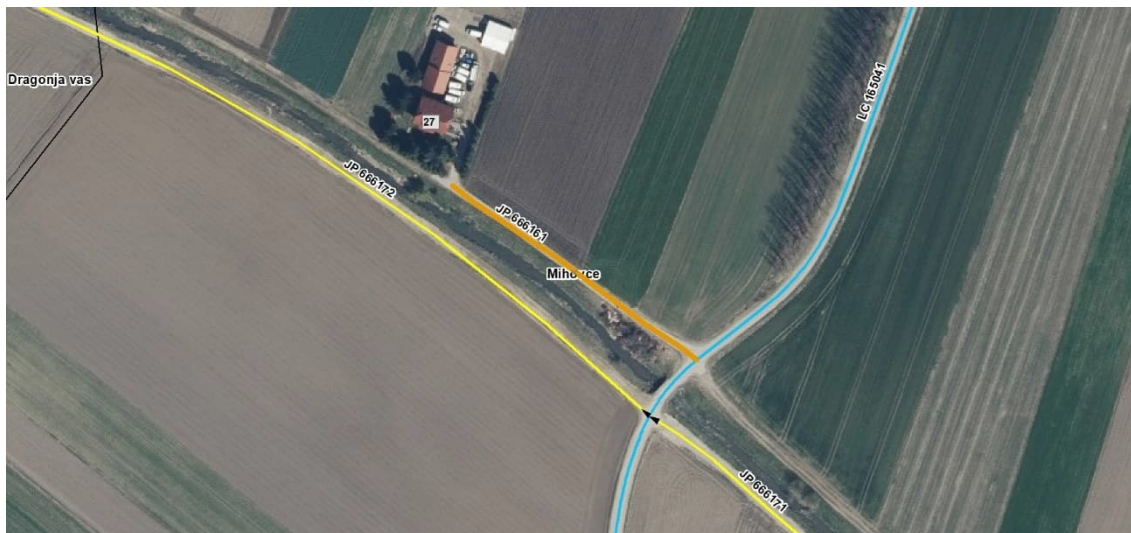


ODLOK O KATEGORIZACIJI OBČINSKIH CEST  
Občina Kidričevo

ODSEK	KAT	ZAČETEK ODSEKA	POTEK ODSEKA	KONEC ODSEKA	DOLŽINA	OPOMBA
666151	JP	340011	Stražgonjca 31	HŠ 31	76	nova kategorizacija ceste



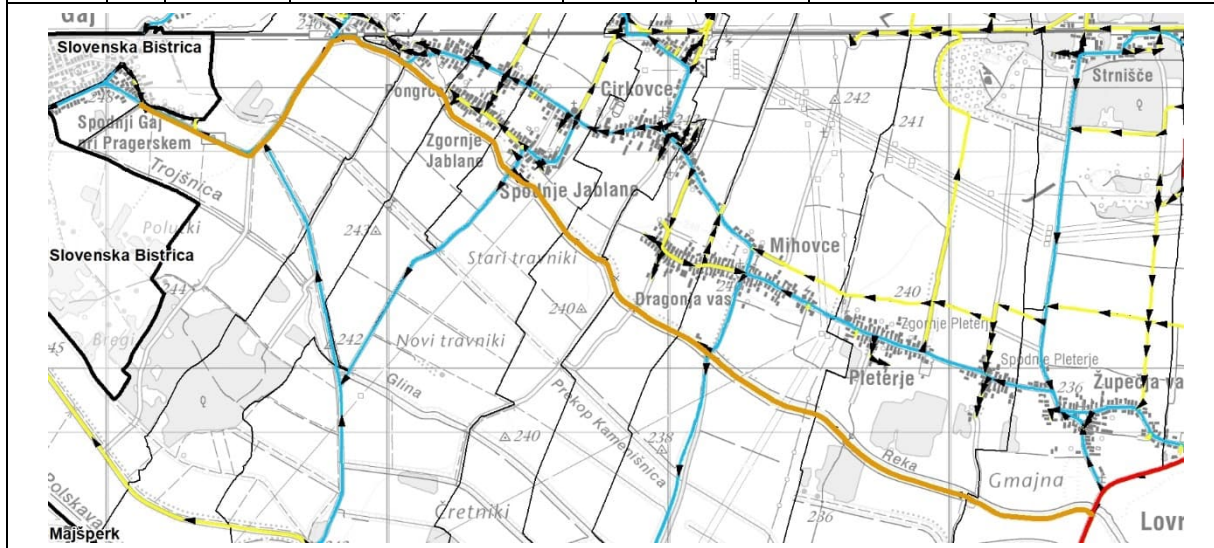
ODSEK	KAT	ZAČETEK ODSEKA	POTEK ODSEKA	KONEC ODSEKA	DOLŽINA	OPOMBA
666161	JP	165041	Mihovce 27	HŠ 27	119	nova kategorizacija ceste



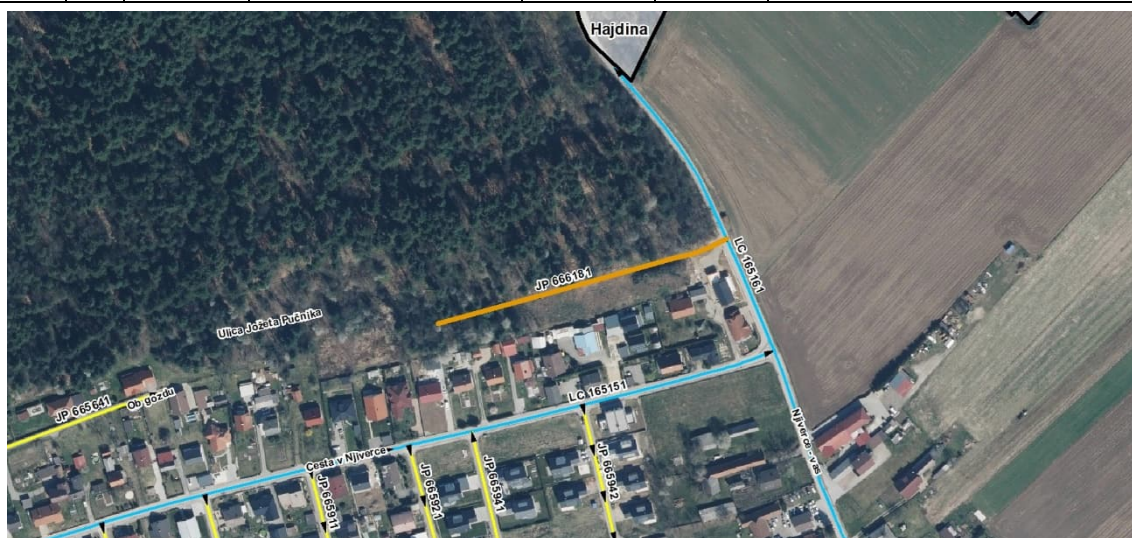


ODLOK O KATEGORIZACIJI OBČINSKIH CEST  
Občina Kidričevo

ODSEK	KAT	ZAČETEK ODSEKA	POTEK ODSEKA	KONEC ODSEKA	DOLŽINA	OPOMBA
666171	JP	432	kolesarska pot Župečja vas - Pleterje - Mihovce	165041	3.086	nova kategorizacija ceste
666172	JP	165041	kolesarska pot Dragonja vas - Cirkovce- Sp. Jablane	165061	1.978	nova kategorizacija ceste
666173	JP	165041	kolesarska pot Sp. Jablane - Zg. Jablane - Pongrce - Sikole	165191	3.578	nova kategorizacija ceste




ODSEK	KAT	ZAČETEK ODSEKA	POTEK ODSEKA	KONEC ODSEKA	DOLŽINA	OPOMBA
666181	JP	165161	Njiverce – vas 1	p. 725/39	199	nova kategorizacija ceste




Opomba: Cesta v naravi že obstaja in bo v letu 2024 asfaltirana. Ob njej se že gradijo objekti, prenos lastništva na Občino Kidričevo je v postopku.

ODLOK O KATEGORIZACIJI OBČINSKIH CEST  
Občina Kidričevo

ODSEK	KAT	ZAČETEK ODSEKA	POTEK ODSEKA	KONEC ODSEKA	DOLŽINA	OPOMBA
63211	KO	165023	Lovrenška cesta	666101	1.438	nova kategorizacija kolesarske poti



ODSEK	KAT	ZAČETEK ODSEKA	POTEK ODSEKA	KONEC ODSEKA	DOLŽINA	OPOMBA
63212	KO	666092	Lovrenc - Majšperk	665073	1.228	nova kategorizacija kolesarske poti

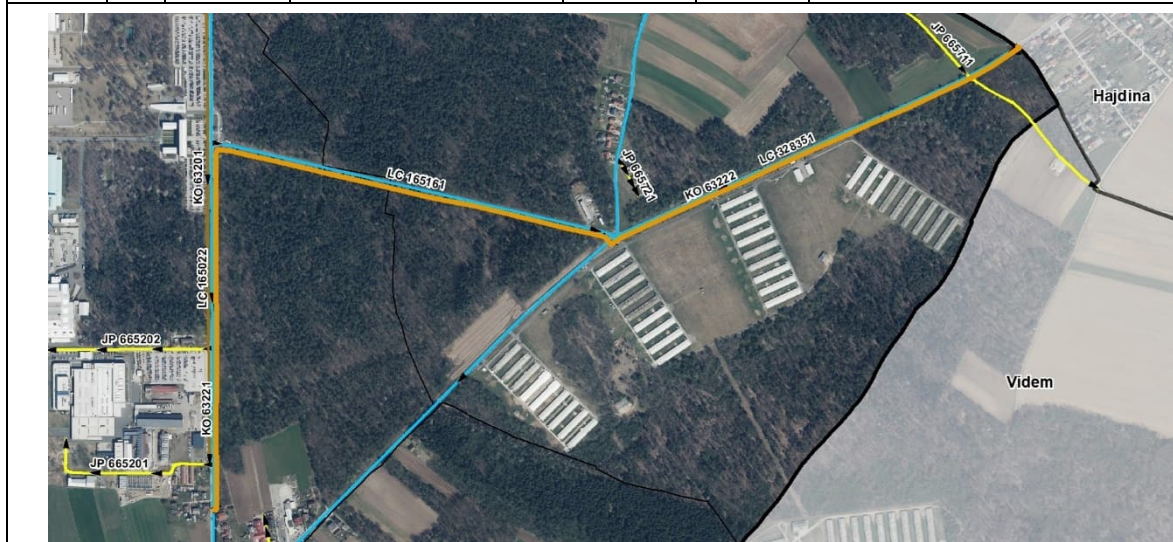


Opomba: Občinska kolesarska pot je fizično ločena od R2 432 ter poteka po zemljiščih v lasti Občine Kidričevo.



ODLOK O KATEGORIZACIJI OBČINSKIH CEST  
Občina Kidričevo

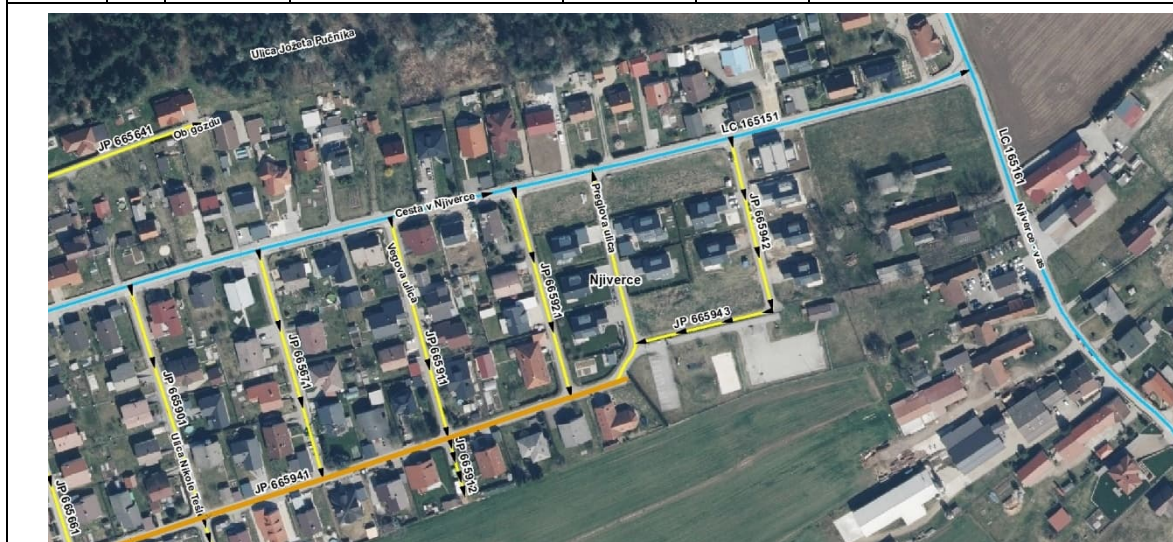
ODSEK	KAT	ZAČETEK ODSEKA	POTEK ODSEKA	KONEC ODSEKA	DOLŽINA	OPOMBA
63221	KO	165022	Tovarniška cesta - Njiverce	328351	1.723	nova kategorizacija kolesarske poti
63222	KO	328251	Njiverce - Hajdina	328351	1.032	nova kategorizacija kolesarske poti



### 3. PODALJŠANJE KATEGORIZACIJE OBČINSKIH CEST

Prikazane so spremembe, kjer je prišlo do podaljšanja kategorizacije v delih kjer se cesta uporablja za javni promet.

ODSEK	KAT	ZAČETEK ODSEKA	POTEK ODSEKA	KONEC ODSEKA	DOLŽINA	OPOMBA
665941	JP	665651	Proletarska 12 - Preglova 3	165151	575	podaljšanje kategorizacije

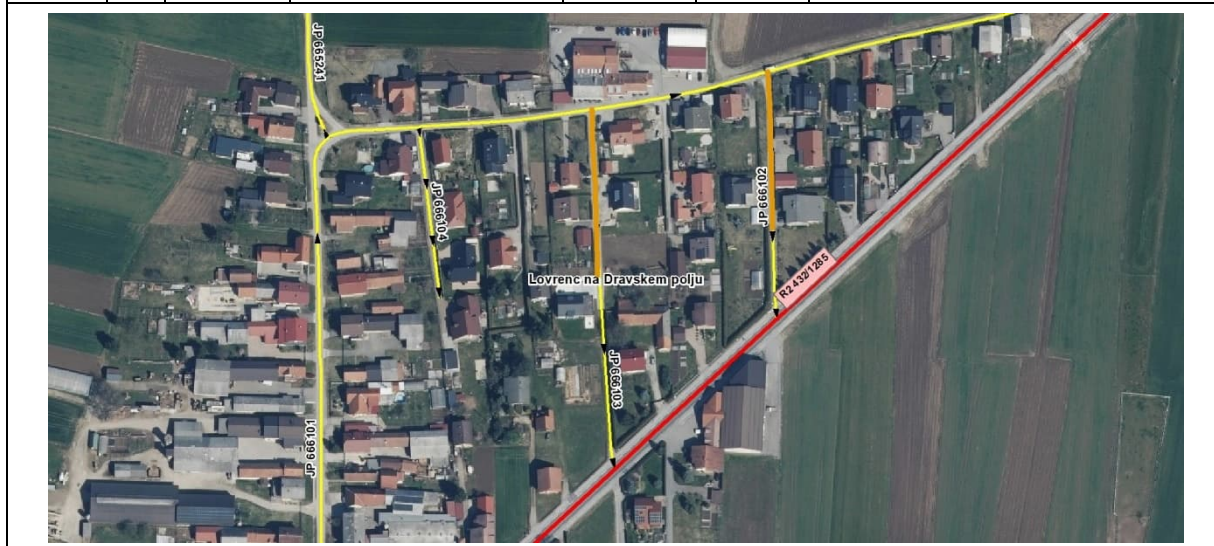




## ODLOK O KATEGORIZACIJI OBČINSKIH CEST

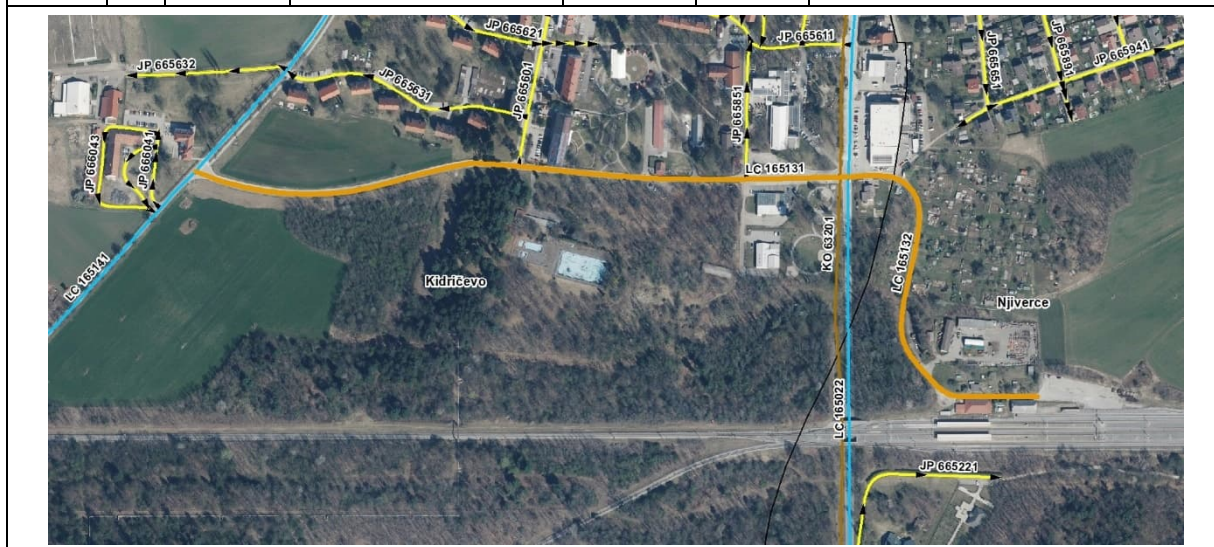
*Občina Kidričevo*

ODSEK	KAT	ZAČETEK ODSEKA	POTEK ODSEKA	KONEC ODSEKA	DOLŽINA	OPOMBA
666102	JP	666101	Lovrenc - Meško	432	131	podaljšanje kategorizacije
666103	JP	666101	Lovrenc (HŠ 122E - HŠ 24C)	432	191	podaljšanje kategorizacije



#### 4. USKLADITEV STANJA NA CESTNEM OMREŽJU


ODSEK	KAT	ZAČETEK ODSEKA	POTEK ODSEKA	KONEC ODSEKA	DOLŽINA	OPOMBA
165131	LC	165141	Grad - Kidričevo	165022	697	delitev na dva odseka na križišču z LC 165022
165132	LC	165022	Kidričevo - žel. postaja	žel. postaja	404	



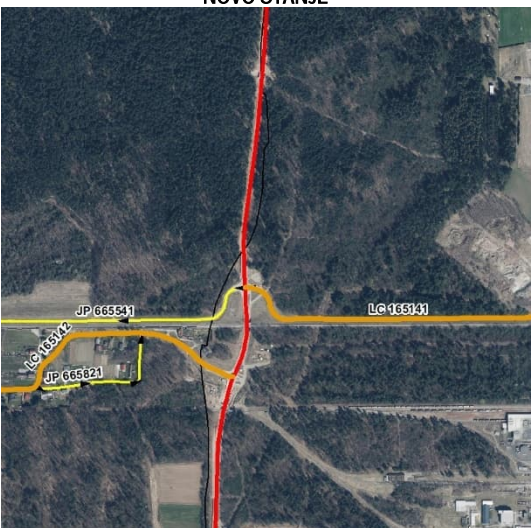
ODLOK O KATEGORIZACIJI OBČINSKIH CEST  
Občina Kidričevo

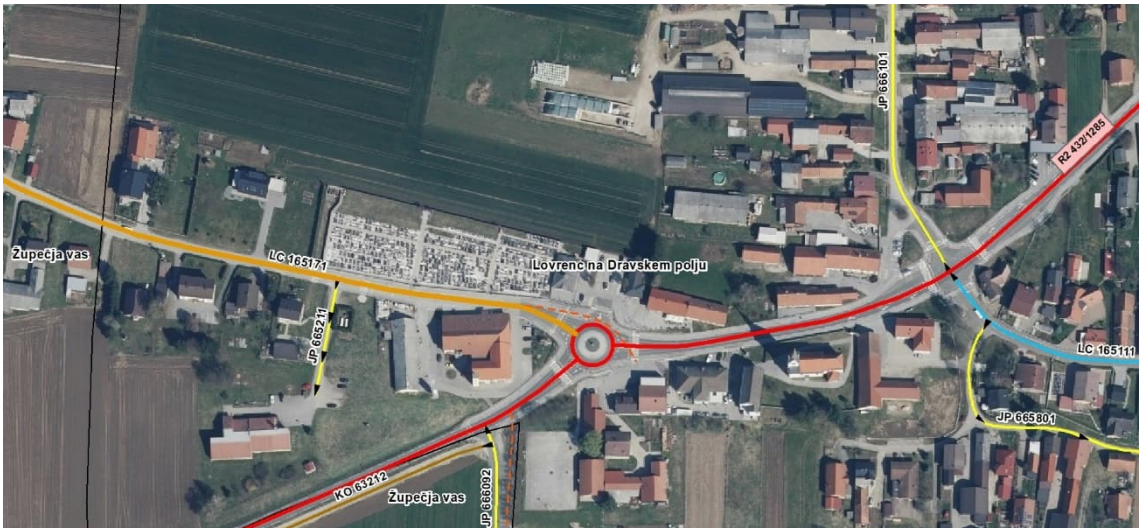
ODSEK	KAT	ZAČETEK ODSEKA	POTEK ODSEKA	KONEC ODSEKA	DOLŽINA	OPOMBA
165141	LC	2	G1 2 - obvoznica Kidričevo	432	2.116	zaradi izgradnje nove državne ceste se odsek LC 165141 delit na dva odseka
165142	LC	432	obvoznica Kidričevo - Strnišče - Župečja vas	165171	3.333	

OBSTOJEČE STANJE



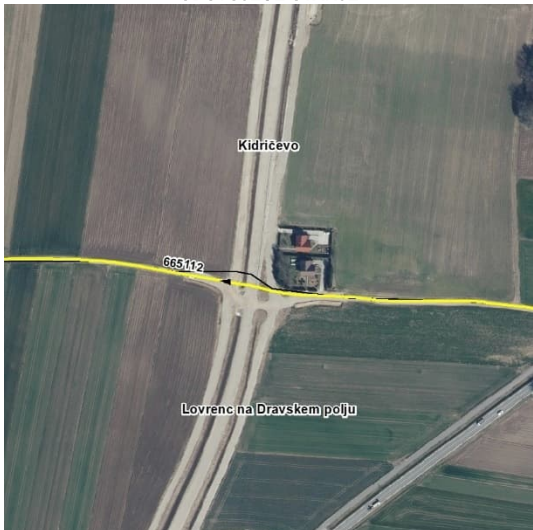
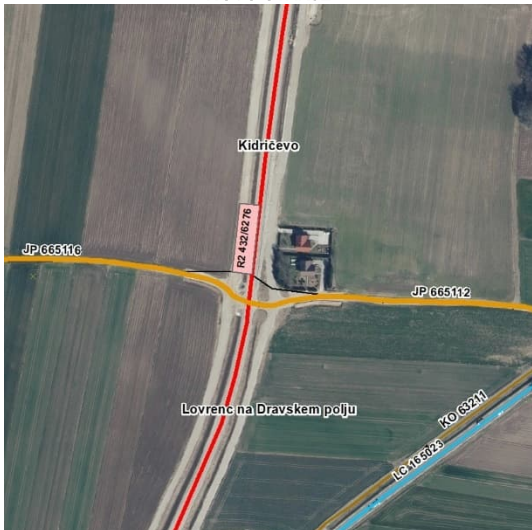
NOVO STANJE

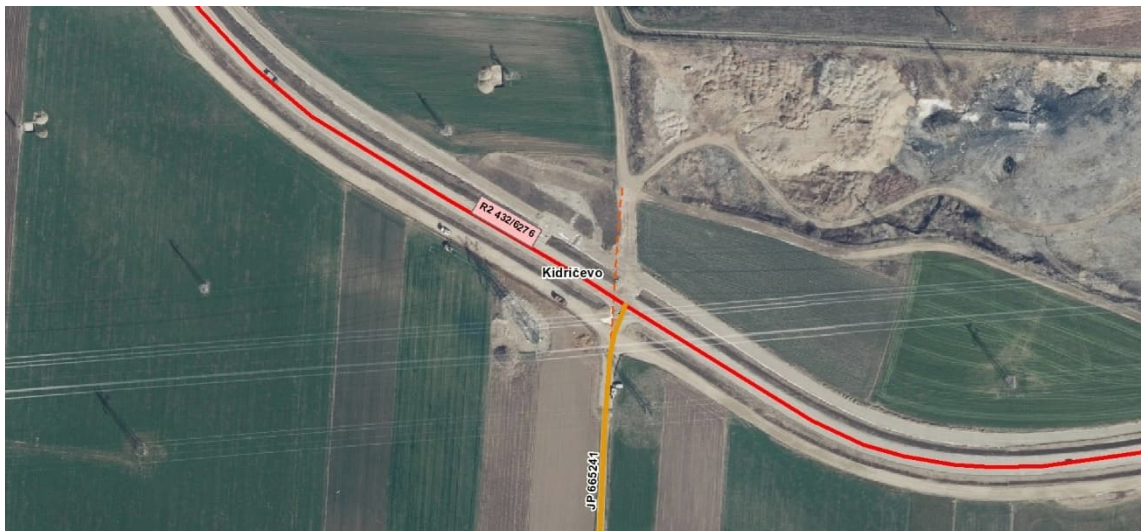


ODSEK	KAT	ZAČETEK ODSEKA	POTEK ODSEKA	KONEC ODSEKA	DOLŽINA	OPOMBA
165171	LC	432	Lovrenc na Dr. polju - Cirkovce	165171	4.958	uskladitev poteka s stanjem v naravi (krožišče DC)
						



ODLOK O KATEGORIZACIJI OBČINSKIH CEST  
Občina Kidričevo

ODSEK	KAT	ZAČETEK ODSEKA	POTEK ODSEKA	KONEC ODSEKA	DOLŽINA	OPOMBA
665112	JP	165023	Lovrenc na Dravskem polju	432	310	delitev na dva odseka (zaradi izgradnje obvoznice)
665116	JP	432	obvoznica - Lovrenc na Dravskem polju	665241	654	delitev na dva odseka (zaradi izgradnje obvoznice), prejšnji del 665112
<b>OBSTOJEČE STANJE</b>			<b>NOVO STANJE</b>			
						

ODSEK	KAT	ZAČETEK ODSEKA	POTEK ODSEKA	KONEC ODSEKA	DOLŽINA	OPOMBA
665241	JP	666101	Lovrenc - opuščena gramoznica	432	1.264	uskladitev poteka s stanjem v naravi (obvoznica)
						



## 5. USKLADITEV STANJA NA CESTNEM OMREŽJU BREZ SPREMEMBE V NARAVI

ODSEK	KAT	ZAČETEK ODSEKA	POTEK ODSEKA	KONEC ODSEKA	DOLŽINA	OPOMBA
165031	LC	165172	Cirkovce - Starošince - Brušvik	711	3.270	popravek navedbe dolžine v sosednji občini
165151	LC	165022	Kidričevo - Njiverce	165161	790	popravek navedbe začetka odseka
165161	LC	165022	Talum - Njiverce - Gerečja vas	328261	2.645	popravek navedbe začetka odseka
328351	LC	710	Hajdina - Kidričevo	165022	2.230	uskladitev poteka z dejanskim stanjem
386011	LC	454	Miklavž - Dobrovce - Marjeta - Prepolje - Kungota	711	1.477	popravek navedbe dolžine v sosednji občini
665111	JP	165111	Apače - R2 - 432	165023	786	uskladitev poteka s stanjem v naravi
665113	JP	665241	Lovrenc na Dravskem polju - Župečja vas	165142	1.246	popravek navedbe konca odseka
665114	JP	165142	Pleterje	665271	946	popravek navedbe začetka odseka
665201	JP	165022	Industrijsko naselje I	p. 333/163	414	popravek navedbe začetka odseka
665221	JP	165022	Kidričevo - pokopališče	pokopališče	253	popravek navedbe začetka odseka
665551	JP	165142	Strnišče - do HŠ 22	HŠ 22	168	popravek navedbe začetka odseka
665611	JP	165022	Mladinska	665601	336	popravek navedbe začetka odseka
665731	JP	165021	Kidričevo - Ob garažah	665601	348	uskladitev poteka
665821	JP	165141	Strnišče 6 - 2 - 3A	165142	383	popravek navedbe začetka in konca odseka
665931	JP	165022	Kraigherjeva	665601	314	popravek navedbe začetka odseka
666101	JP	432	Lovrenc - Tomanič	432	723	popravek poteka na dejansko stanje
666131	JP	165181	Pongrce - Zg. Jablane 31	HŠ 31	209	uskladitev poteka s stanjem v naravi
740701	JP	240141	Ptujska gora - Savinjsko - Piške - Lovrenc	666092	1.024	popravek navedbe dolžine v sosednji občini
63201	KO	665731	Tovarniška cesta	665201	1.916	prejšnja KJ 966511

## 6. SPREMEMBA DOLŽINE OBČINSKIH CEST

Skladno s spremembo odloka bodo skupne dolžine v občini sledeče:

KATEGORIJA	VELJAVNI ODLOK [m]	PREDLOG ODLOKA [m]	RAZLIKA DOLŽIN [m]
lokalne ceste - LC	49.535	53.473	+ 3.938
javne poti - JP	62.441	76.257	+ 13.816
občinske kolesarske poti - KO	1.910	6.981	+ 5.071
SKUPAJ	113.886	136.711	+ 22.825